

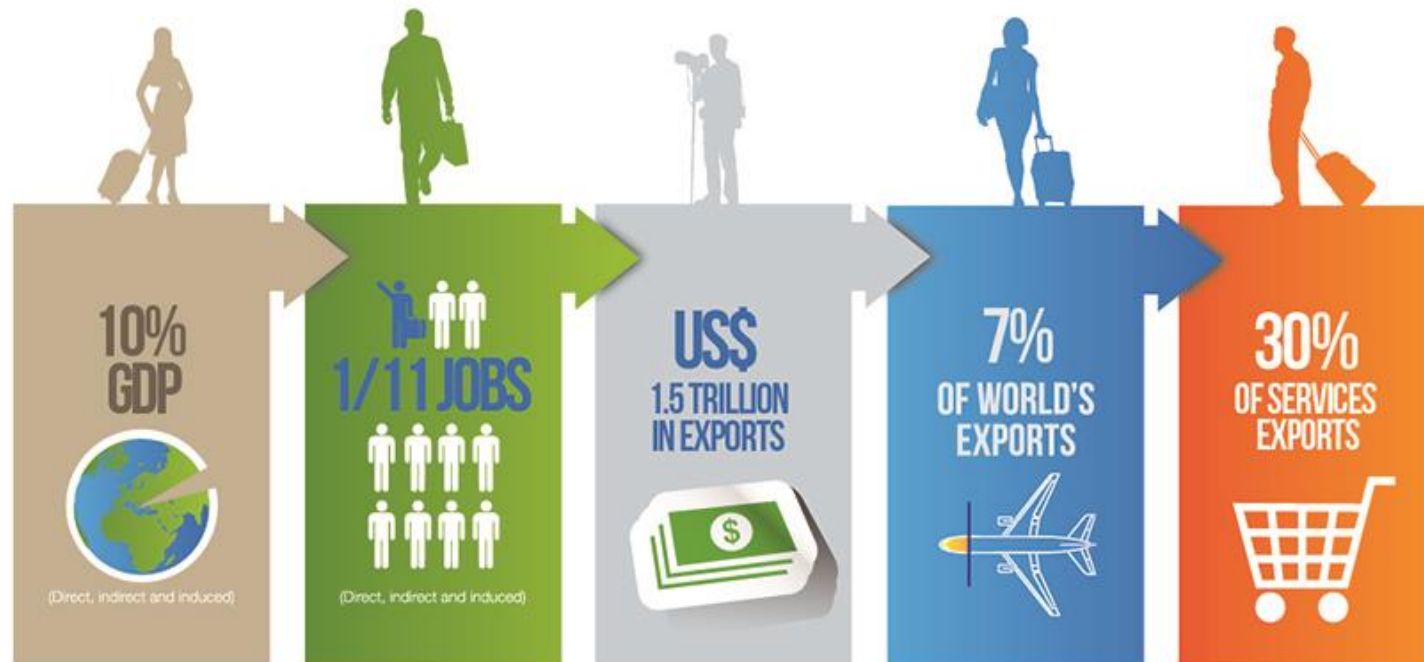


TURISMO EM PORTUGAL

**Fim de Tarde
Ordem dos Economistas**

11 de Maio de 2017

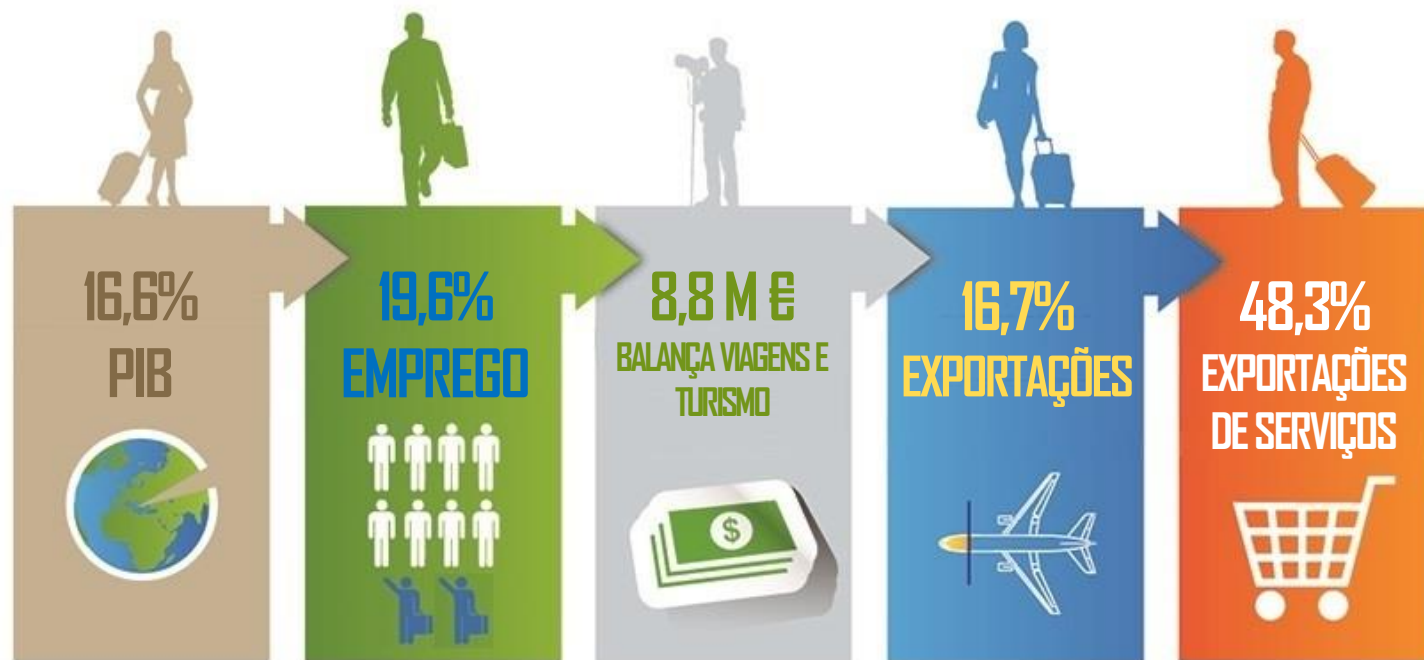
A Importância do Turismo



WHY TOURISM MATTERS

©World Tourism Organization (UNWTO) 2016

A Importância do Turismo



WHY TOURISM MATTERS

A importância do Turismo

As 7 razões pelas quais Lisboa é cidade mais 'cool' da Europa, segundo a CNN

Lisboa eleita melhor cidade europeia para estadas de curta duração

Portugal arrasa nos 'óscares' do turismo europeu

Os Açores são a nova Islândia, diz a Bloomberg

Lisboa é um dos 10 destinos favoritos de turistas de cruzeiros

Açores: o segredo mais bem guardado de Portugal

'Bíblia' do turismo revela que "última costa selvagem na Europa" é lusa

Comporta. Um destino a visitar em 2017, diz o The New York Times

Portugal, o país que "todos vão visitar em 2017", segundo o The Huffington Post

Alentejo, "a alma gastronómica de Portugal"

PRAIA DA MARINHA ELEITA UMA DAS MAIS BONITAS DA EUROPA

Porto foi eleito o "Melhor Destino Europeu de 2014"

Revista espanhola põe praia de Cacela Velha no top

Alentejo e Douro nos 10 melhores destinos europeus de vinhos

Qual é o nosso produto turístico?



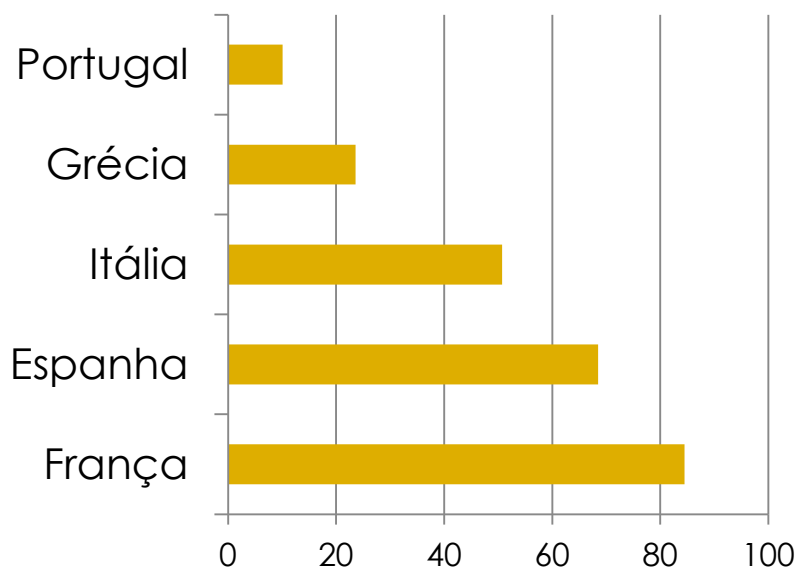
- Sol & praia
- *Touring* cultural
- *City break*
- Turismo de negócios
- Golfe
- Turismo de natureza
- Saúde e bem-estar
- Turismo do mar
- Turismo residencial
- Gastronomia e vinhos

Quem compete conosco?

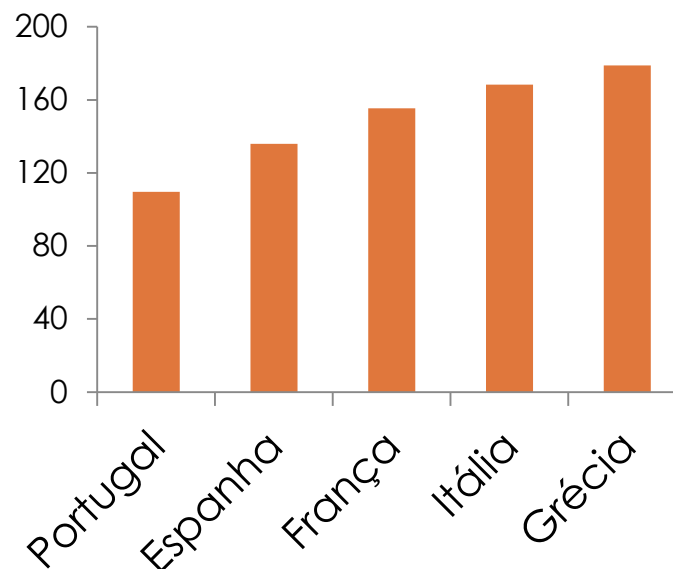


Como nos comparamos com os nossos concorrentes?

Turistas internacionais (milhões)

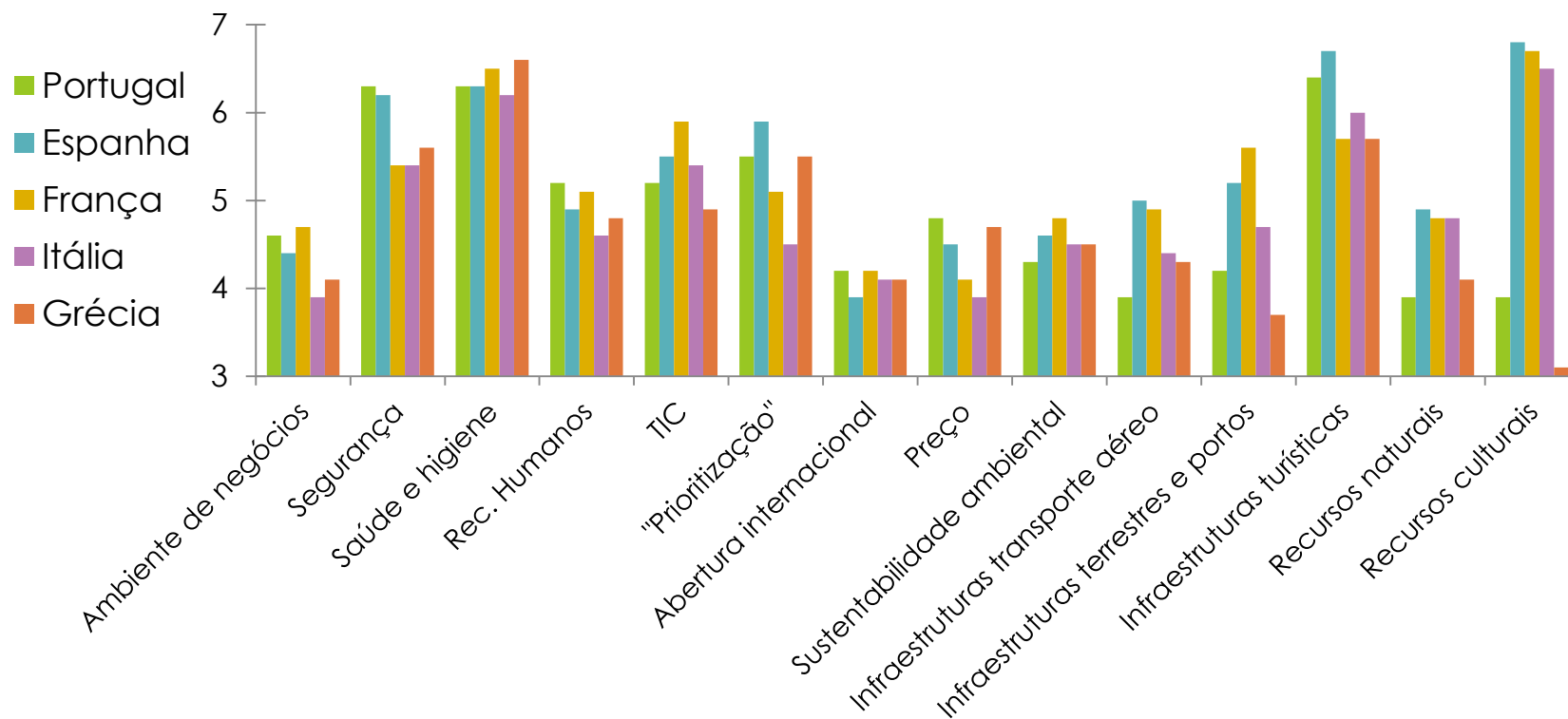


Intensidade turística (turistas/km2)



Fonte: WEF *Travel and Tourism Competitiveness Report 2017*

Como nos comparamos com os nossos concorrentes?



Fonte: WEF *Travel and Tourism Competitiveness Report 2017*

Como nos comparamos com os nossos concorrentes?



	Posição	Pontuação
Espanha	1	5,43
França	2	5,32
Itália	8	4,99
Portugal	14	4,74
Grécia	24	4,51

Fonte: WEF Travel and Tourism Competitiveness Report 2017

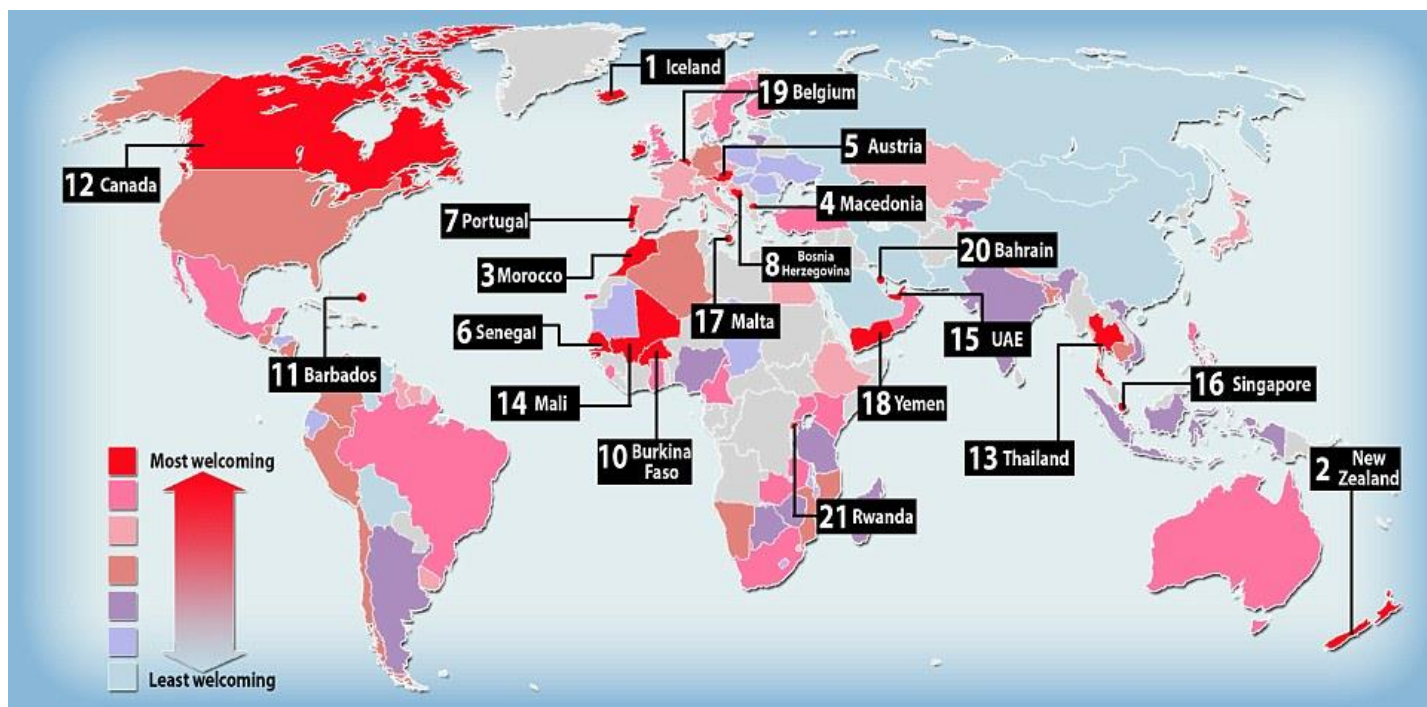
O que nos diferencia dos nossos concorrentes?

- Grande diversidade num pequeno território



O que nos diferencia dos nossos concorrentes?

- Hospitalidade portuguesa



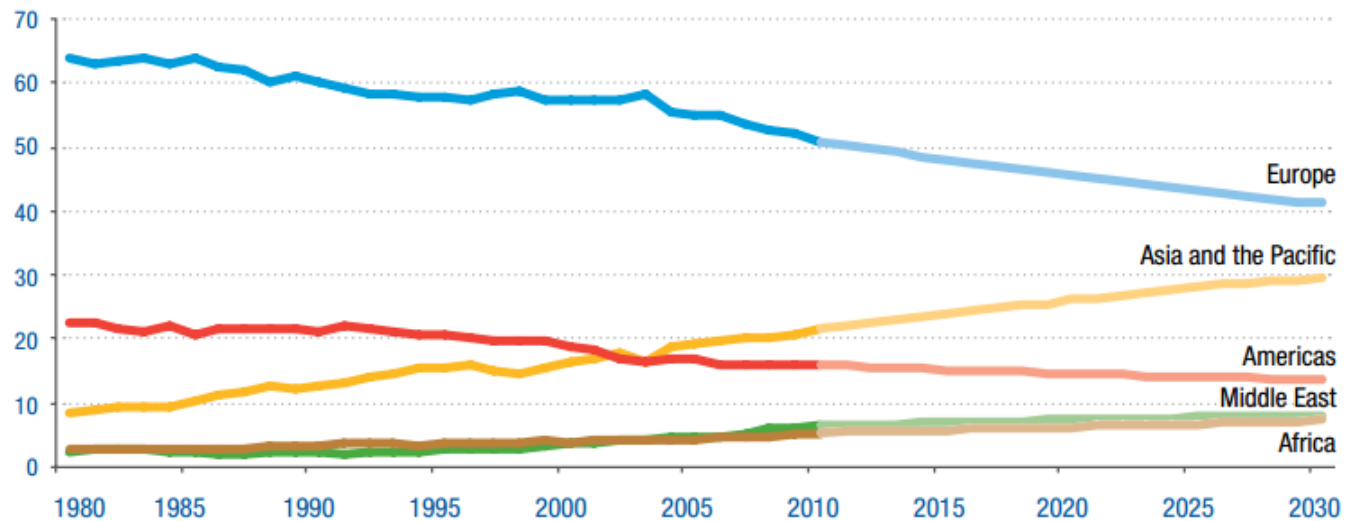
Fonte: WEF *Travel and Tourism Competitiveness Report 2013*

Desafios

- Aumento da concorrência

Inbound tourism by region of destination

International Tourist Arrivals, share, %



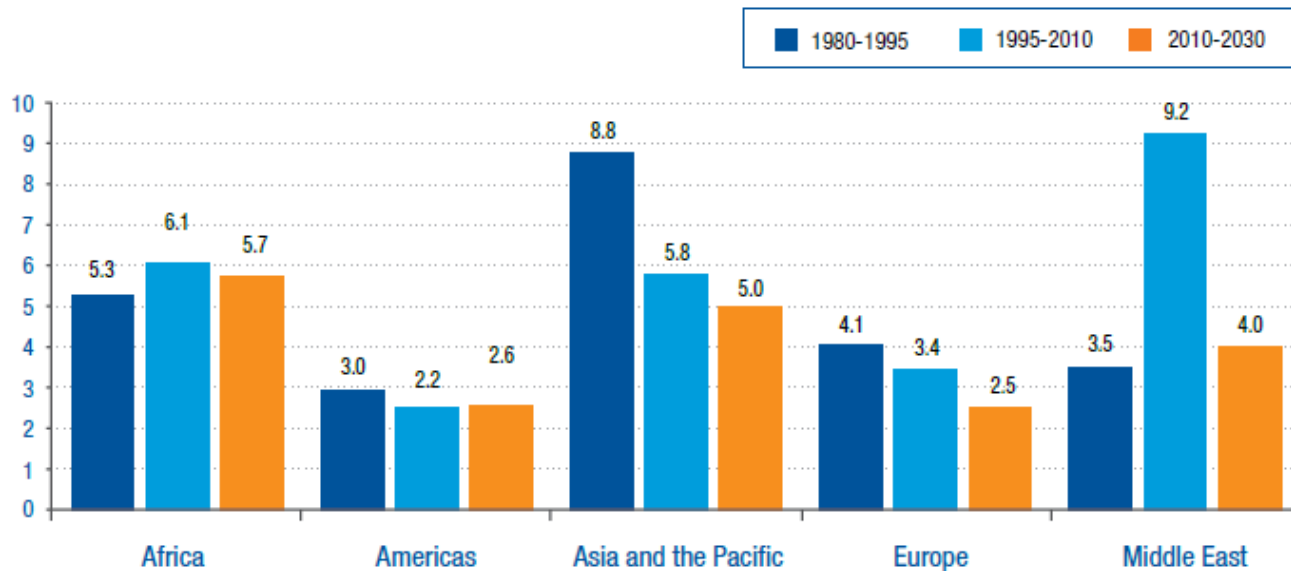
Source: World Tourism Organization (UNWTO) ©

Desafios

- Diversificação de mercados

Outbound tourism by region of origin

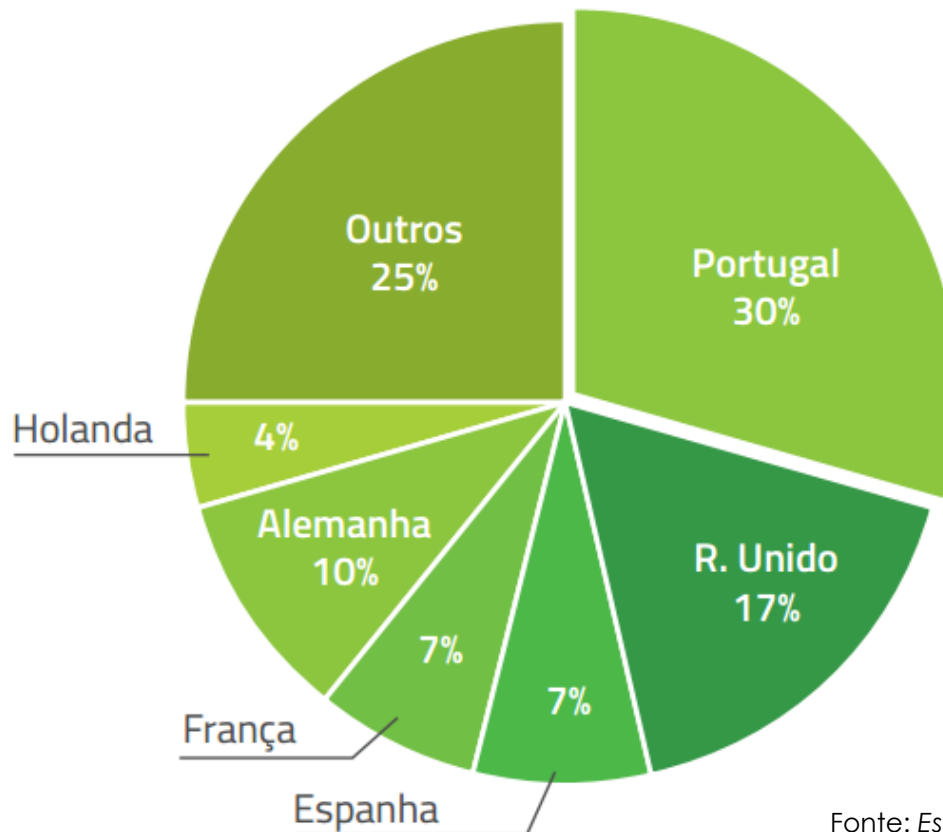
International Tourist Arrivals generated, average annual growth rate, %



Source: World Tourism Organization (UNWTO) ©

Desafios

- Diversificação de mercados



Fonte: Estratégia Turismo 2027

Desafios

- Correcção das assimetrias regionais

Açores

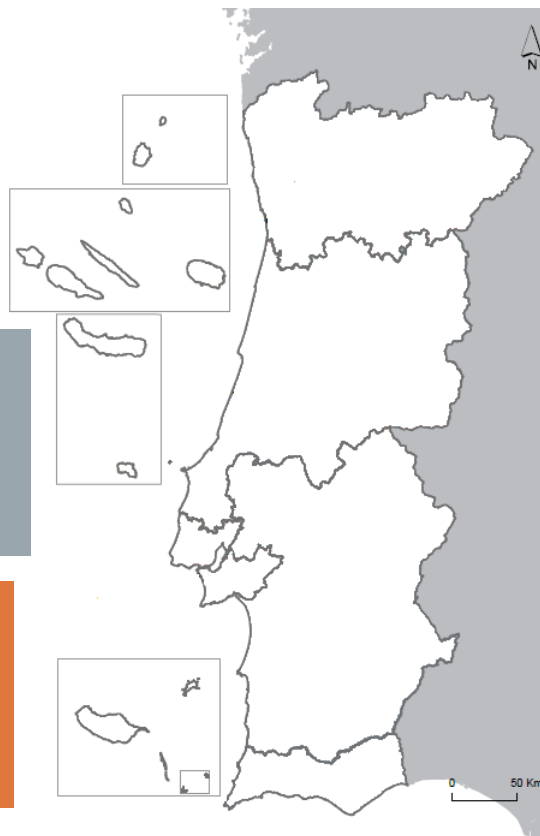
Dormidas: 1,5M (2,9%)
RevPAR: 32,3€
Tx. ocupação: 47%

Lisboa

Dormidas: 13,1M (24,6%)
RevPAR: 59,2€
Tx. ocupação: 57,8%

Madeira

Dormidas: 7,3M (13,7%)
RevPAR: 47,8€
Tx. ocupação: 71%



Norte

Dormidas: 6,9M (12,9%)
RevPAR: 35,1€
Tx. ocupação: 50,2%

Centro

Dormidas: 4,9M (9,2%)
RevPAR: 21,2€
Tx. ocupação: 36,3%

Alentejo

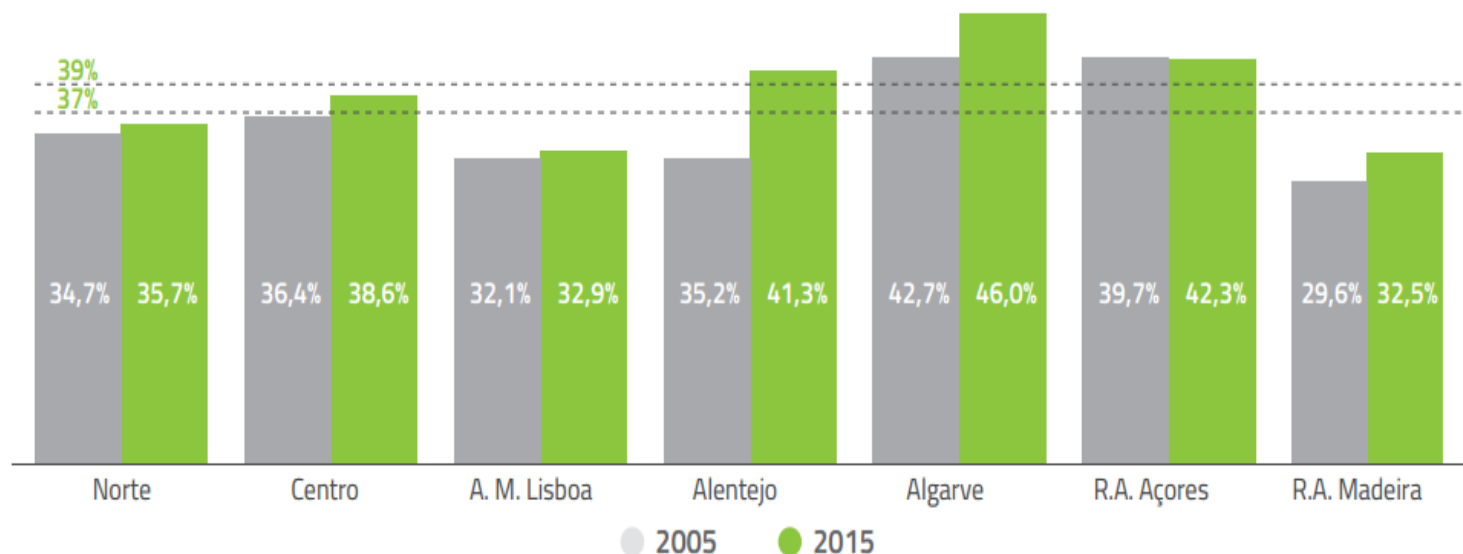
Dormidas: 1,6M (3,0%)
RevPAR: 26,8€
Tx. ocupação: 35,2%

Algarve

Dormidas: 18,1M (33,7%)
RevPAR: 46,7€
Tx. ocupação: 48,6%

Desafios

● Combate à sazonalidade

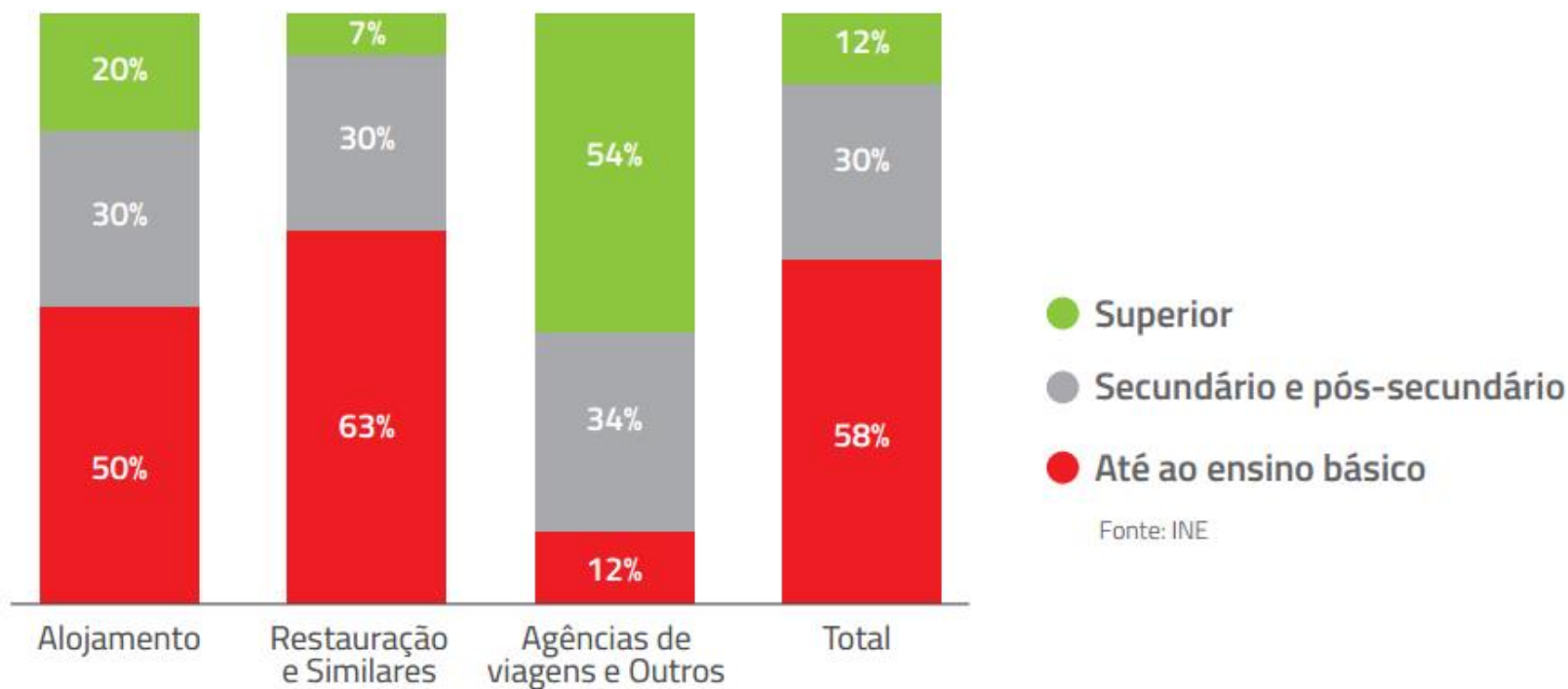


Fonte: INE

Nota: Taxa de sazonalidade - indicador que permite avaliar o peso relativo da procura turística nos meses de maior procura, relativamente ao total anual, medido através do número de dormidas em estabelecimentos hoteleiros, aldeamentos, apartamentos turísticos e outros alojamentos.

Desafios

Qualificação da oferta

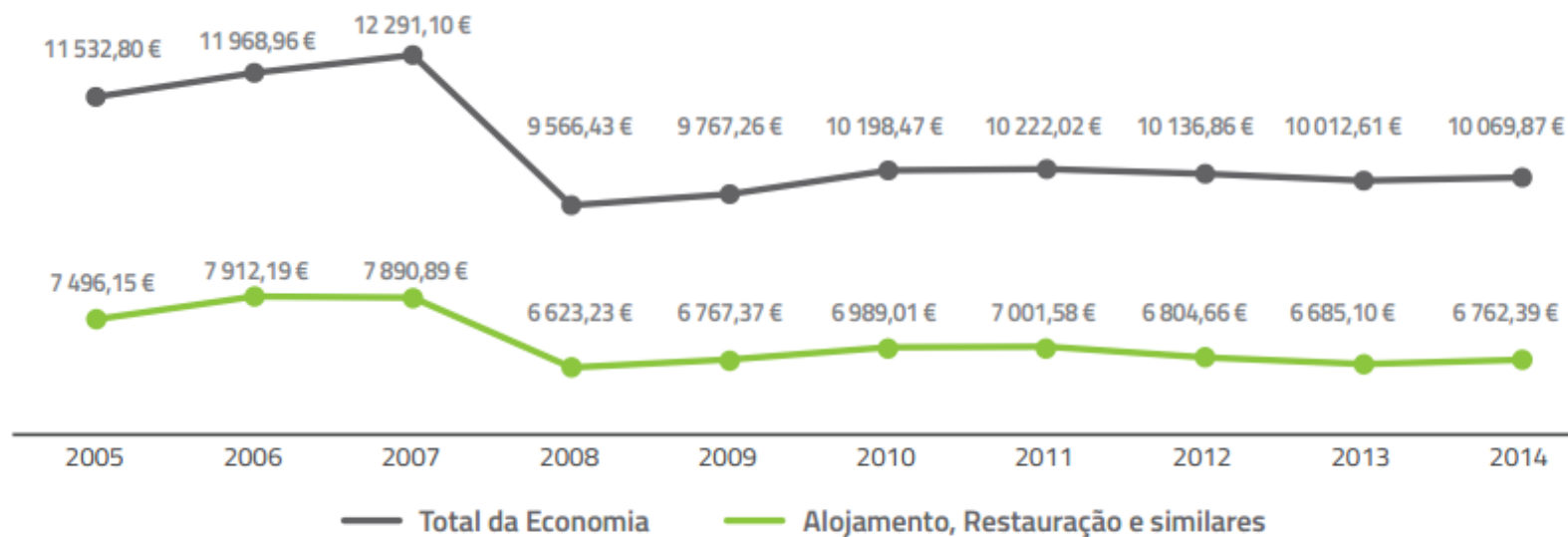


Fonte: INE

* Alojamento, restauração e similares, agências de viagens e outros.

Desafios

- Qualificação da oferta



Fonte: INE



**MUITO
OBRIGADA!**